

Objetivo: Medir distancias y superficies dentro del plano de la FAZ



Plano General FAZ-UJED

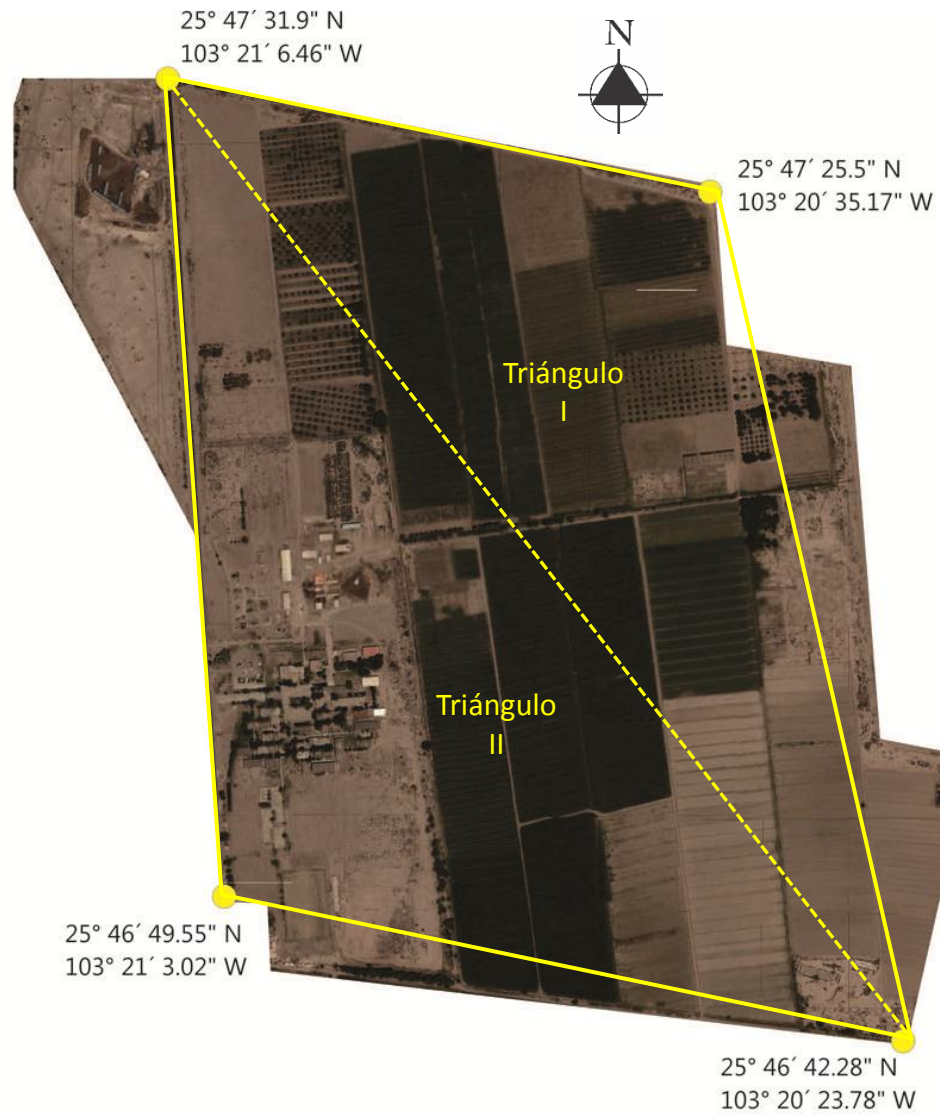
Selección y ubicación de los puntos a medir (4)



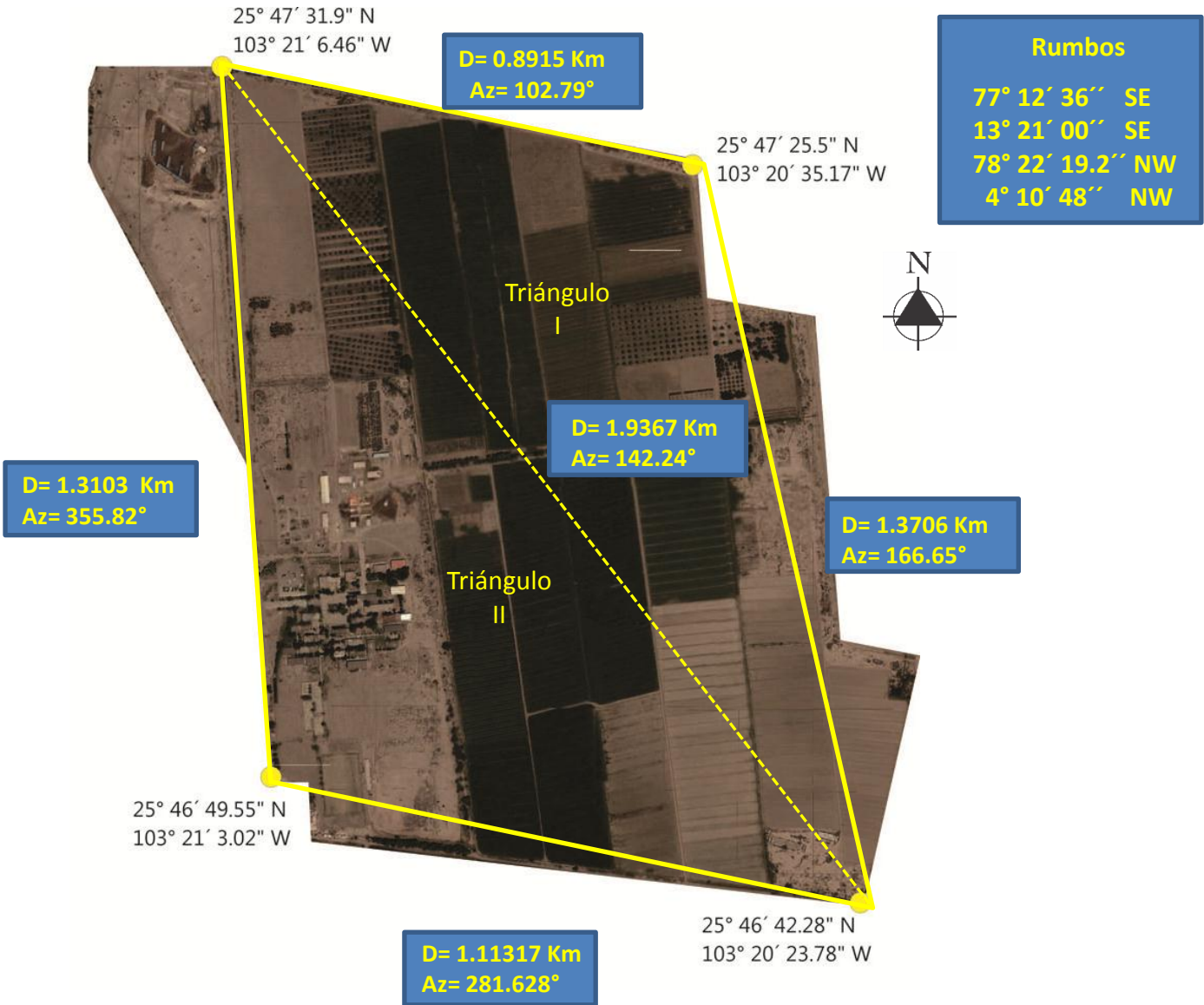
Determinar las coordenadas de los puntos seleccionados para la medición



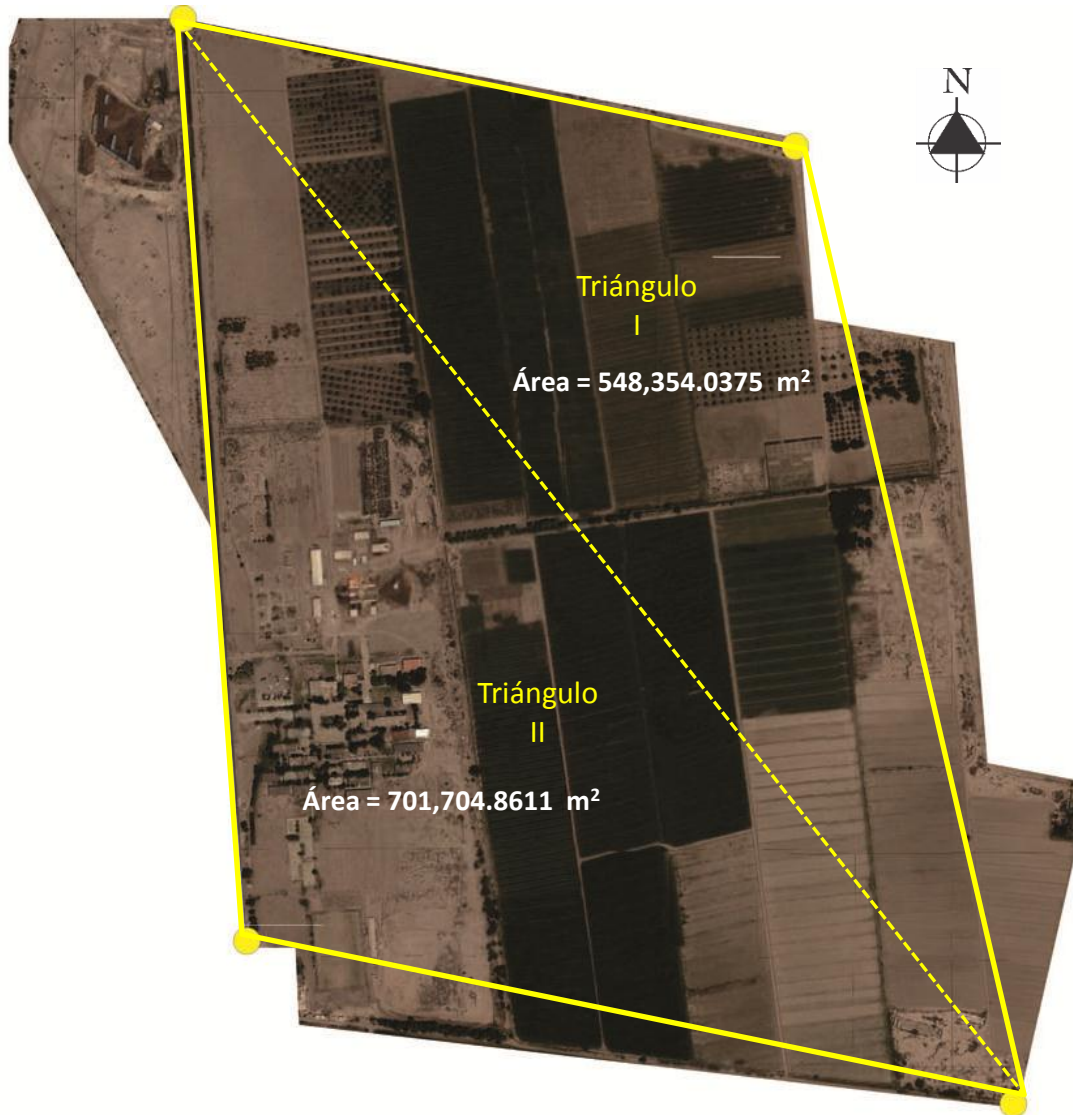
Trazar triángulos entre los puntos para obtener las distancias, áreas y azimuth



Distancias y Azimuth obtenidos en los triángulos marcados en la imagen por medio del software «Geotran»



Áreas obtenidas dentro de los triángulos por medio del software «Triangulex» con las distancias obtenidas anteriormente



Suma de áreas
701,704.8611 m²
548,354.0375 m²
1,250,058.8986 m²

Total en Ha
125.0059 ha

Total en Km²
1.25 km²